



**VOOR VOEDINGS- EN
DRANKINDUSTRIE, CHEMISCHE,
PHARMACEUTISCHE
INDUSTRIE EN UTILITEITBOUW**

- INDUSTRIËLE EN MINI AFVOERPUTTEN
- ROOSTER- EN SLEUFGOTEN
- ONTSTOPPINGSPUTTEN
- VLOERLUIKEN
- VOEDINGS EN HYGIËNETECHNIEK
- MAATWERK

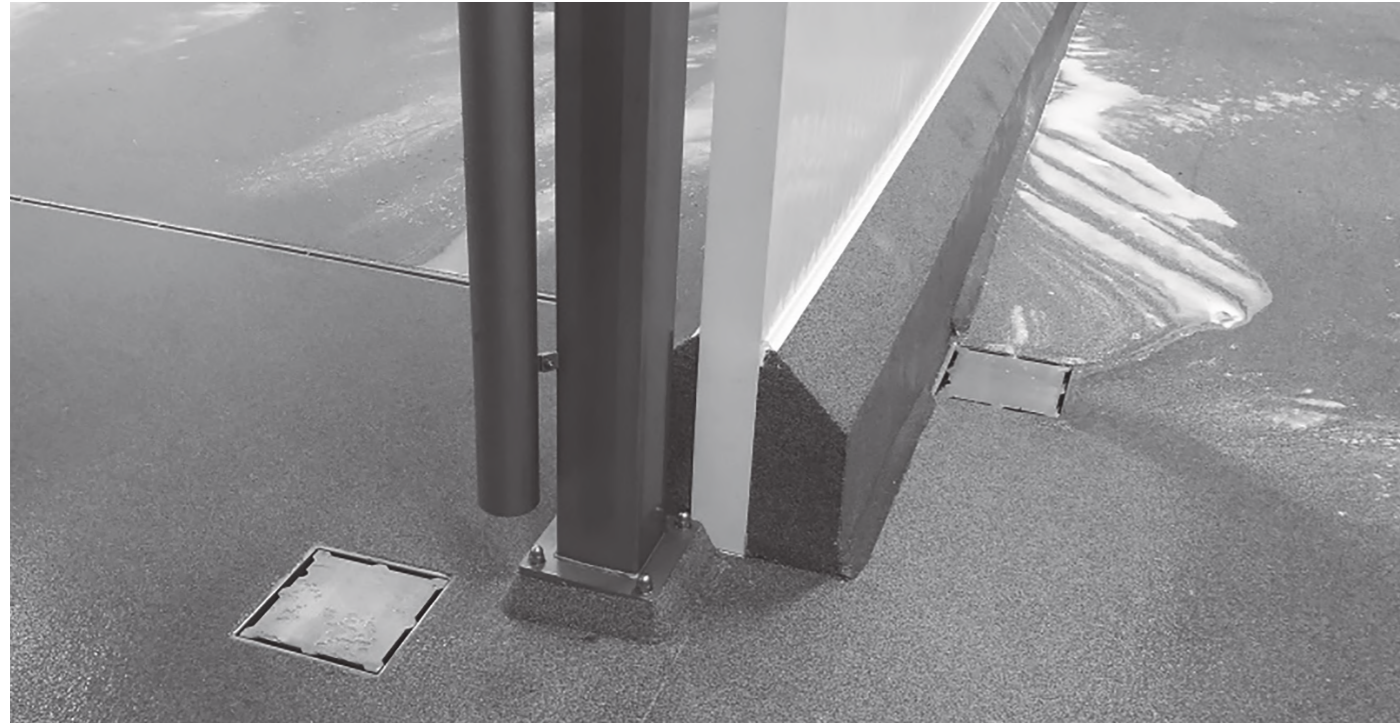
RVS AFWATERING

Sentho B.V.
Linie 23
5405 AR Uden

T: +31 (0)85 - 48 30 920
F: +31 (0)85 - 48 30 921
E: info@sentho.nl
W: www.sentho.nl



AFVOERPUTTEN



De Senthos RVS afvoerputten worden toegepast in ruimtes met de strengste hygiënische vereisten. Corrosiebestendigheid en levensduur spelen een belangrijke rol bij de keuze van het juiste product. De Senthos RVS afvoerputten worden geproduceerd uit austenitisch RVS (AISI 304) 1.4301, (AISI 316L) 1.4404 of (AISI 316Ti) 1.4571, volgens de EN 1253 norm. De Senthos RVS afvoerputten zijn in verschillende soorten verkrijgbaar: 1- of 2-delig (telescopisch), met ronde of vierkante oppervlakte, met onderlinge of zijdelingse uitlaat.

De opbouw van de afvoerput is conform EHEDG voorschriften en bestaat uit volgende onderdelen:

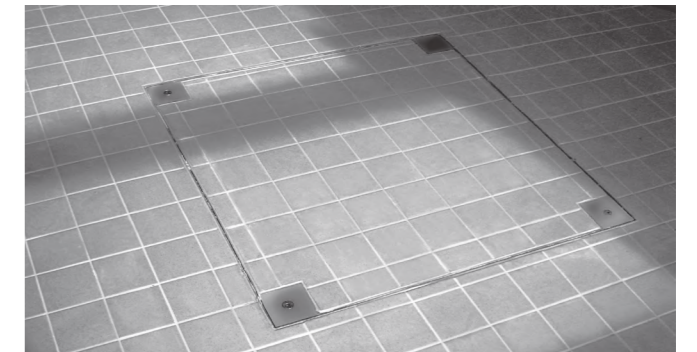
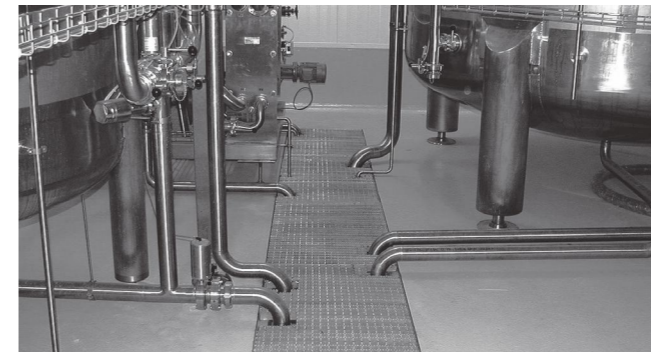
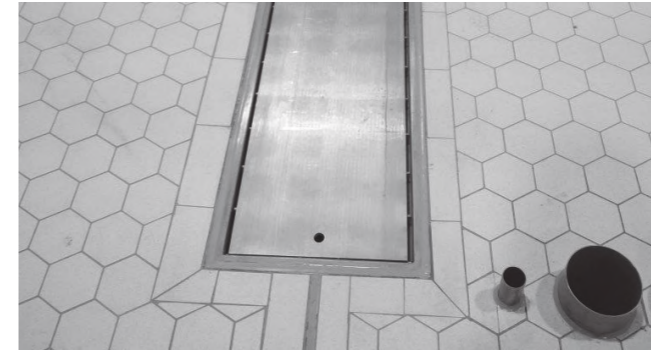
- Het puthuis (rond hygiënisch puthuis, volledig vrij van water)
- De vuilkorf of zandvanger (eenvoudig uitneembaar, voor vast afval)
- Het reukslot (dient als reukafsnijder om onaangename geuren uit het rioolsysteem te houden)
- Flens en contraflens bij een 2-delige afvoerput (dient om de vloeistofdichte membraan te klemmen om lekkages onder de vloer op te vangen)
- Het rooster (afdekking van de afvoerput, verschillende types beschikbaar: antislip maasrooster, ladderrooster, plaatrooster, geperforeerd plaatrooster, hermetisch afgesloten plaatrooster, enz.)

De Senthos RVS afvoerputten bestaan uit volgende standaard afmetingen:

- Oppervlakte 150 x 150, 200 x 200, 250 x 250, 300 x 300 en 400 x 400, Ø160, Ø200, Ø255, Ø300 mm
- Diameter uitlaat van DN50 tot DN200
- Debieten van 0.9 l / s tot 14 l / s
- Maatwerk mogelijk



AFVOERGOTEN & VLOERLUIKEN



ROOSTER- en SLEUFGOTEN

Roostergoten worden gebruikt om afvalwater in de riolering te lozen. Ze worden voornamelijk gebruikt in voedingsverwerkende bedrijven (brouwerijen, slachthuizen), grootkeukens, ziekenhuizen, hotels, etc.

De sleufgoten vormen de perfecte oplossing in droge ruimtes met weinig productiewater en vuilresten, maar waar reiniging nodig is.

De maatvoering (breedte, lengte, diepte, afschot, aantal afvoerputten, roosterkeuze) is afhankelijk van project tot project. Wij bieden technische ondersteuning vanaf het begin tot de uiteindelijke levering met montage als optie. Technische fiches zijn beschikbaar op aanvraag.

Vloerluiken

Vloerluiken (klinker- en tegeldeksels) komen voor in verschillende afmetingen en vormen. Ze worden gebruikt in industriële en openbare gebouwen zoals winkels, tentoonstellingsruimtes, restaurants, warenhuizen, enz.

